



Fitxa tècnica

MIDES D'ESCENARI

- ⇒ 12 m. amplada
- ⇒ 8 m. de fons
- ⇒ 5 m. d'alçada
- ⇒ 8m. de boca

SÓ

- ⇒ Equip de P.A. adequat l'espai (L.R.) 2.000 w.
- ⇒ Monitors a dreta i esquerra
- ⇒ Microfonia ambiental (per sales amb aforament superior a 500 localitats)
- ⇒ Taula de só (8 canals mínim depenent de la microfonia)
- ⇒ Intercom
- ⇒ Cablejat suficient

IL.LUMINACIÓ

- ⇒ Presa de corrent de 40.000w. a peu d'escenari
- ⇒ 36 canals de dimmers (a càrrec de la companyia)
- ⇒ Senyal D.M.X. (512)
- ⇒ 34 P.C. 1000 w. Amb viseres i porta-filtres
- ⇒ Taula d'il.luminació amb monitor ATOM 48 (a càrrec de la companyia)
- ⇒ 3 barres electrificades a l'escenari i 1 frontal

CORTINATGE

- ⇒ Teló de fons negre
- ⇒ 3 bambolines i 3 parells de cametes

PERSONAL

- ⇒ 4 persones de càrrega i descàrrega, i durant el muntatge (quan l'accés a l'escenari no sigui directe seran necessàries 6 persones)
- ⇒ 1 elèctric i 1 maquinista

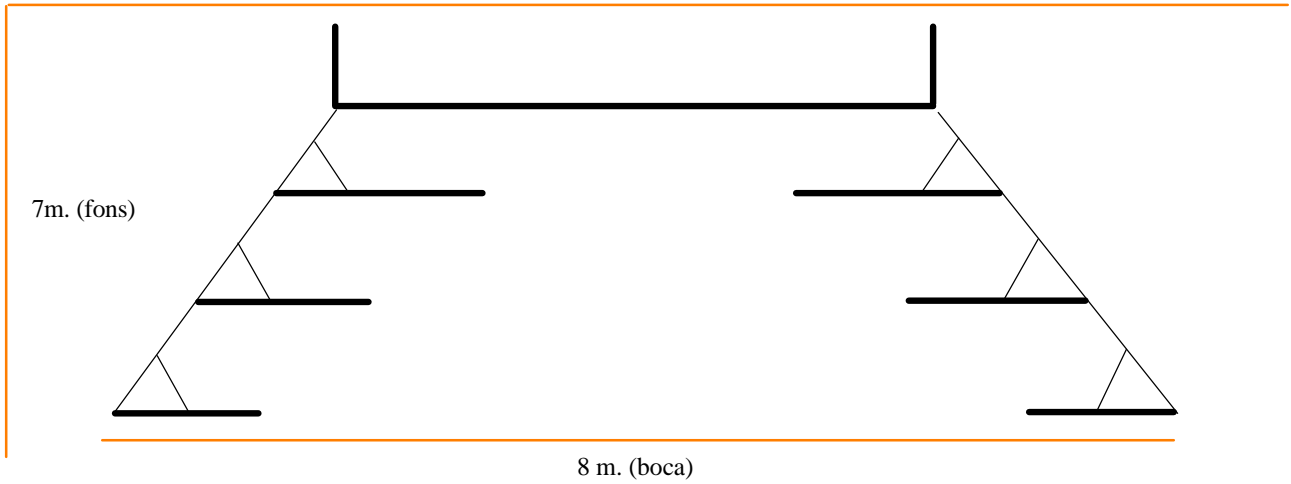
ALTRES

- ⇒ Aigua durant el muntatge i durant l'actuació

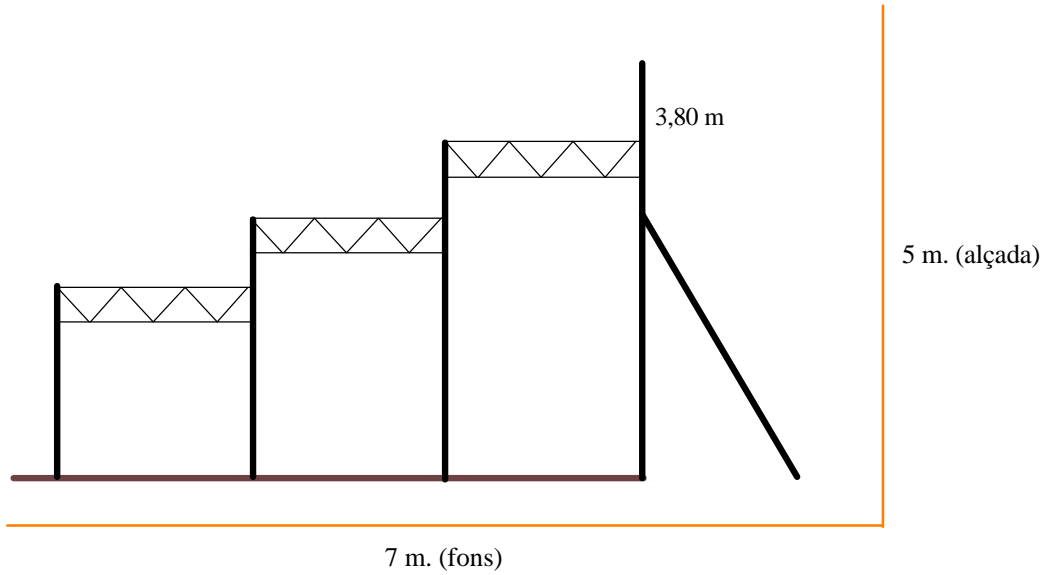
Responsable tècnic - SUSANA ABELLA 93 4423275/ fax 93 4423559/ 696954779

PLANTA

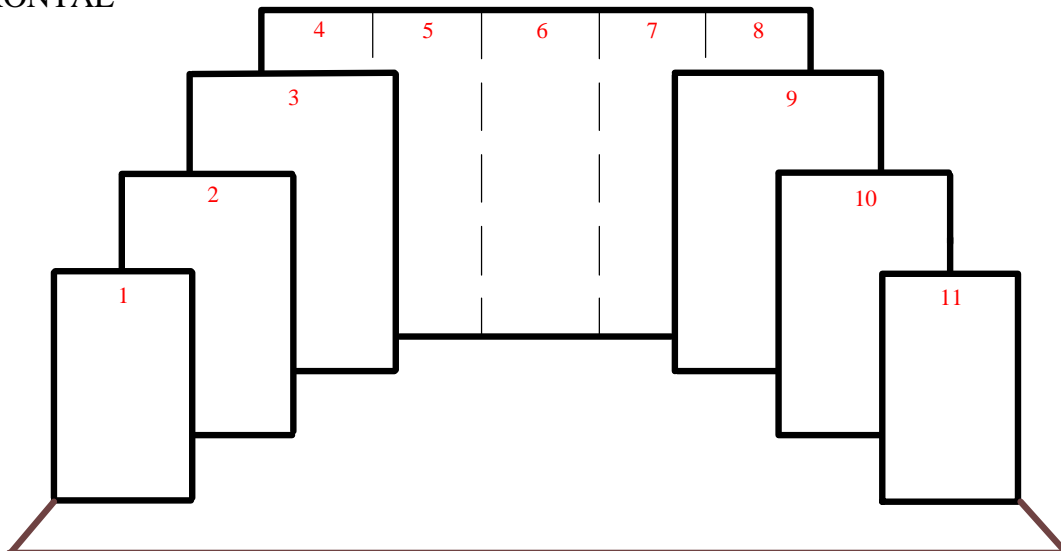
10 m. (amplada)

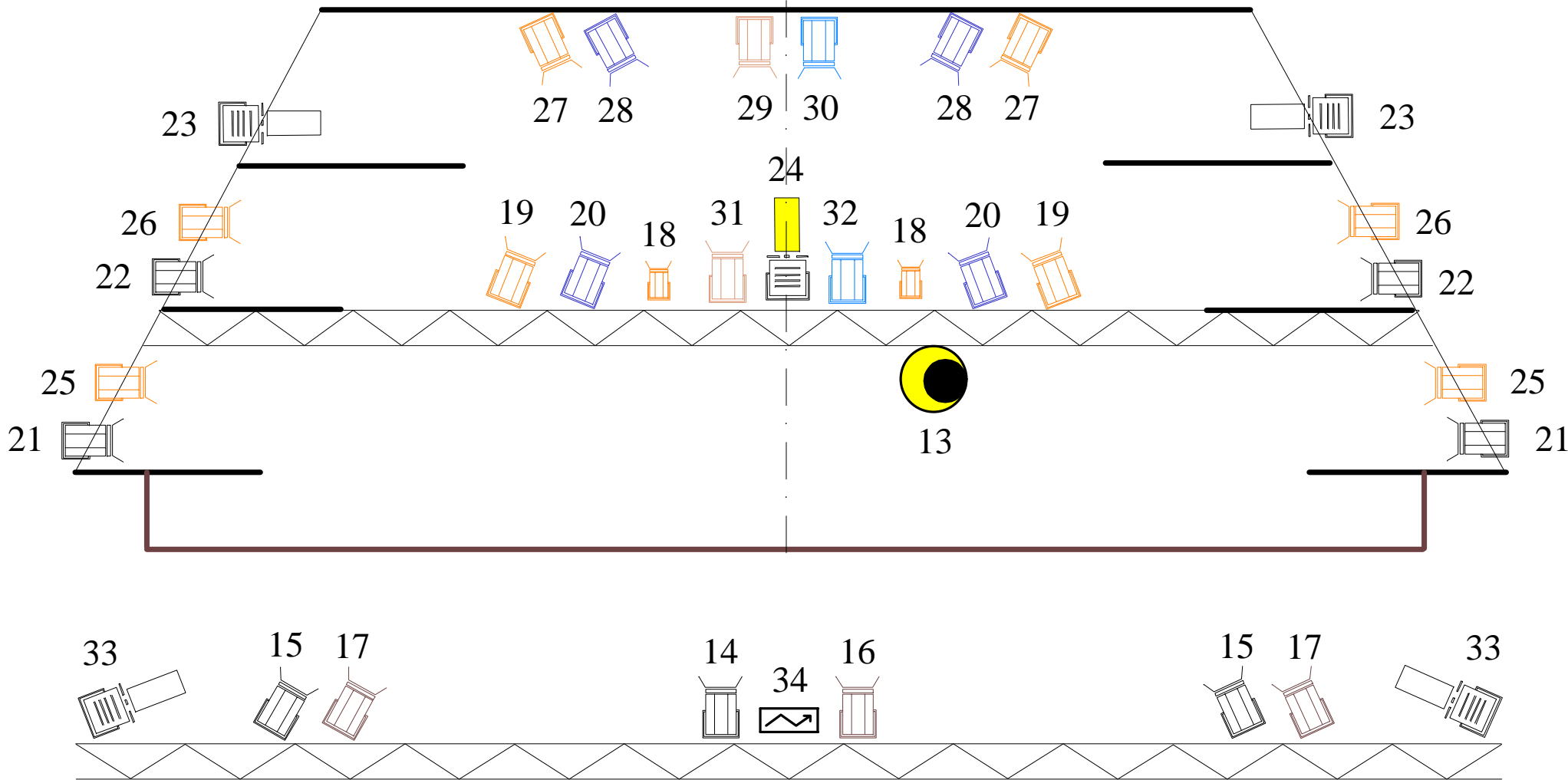


PERFIL



FRONTAL


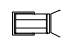
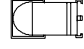






Vol - Ras AGAIN, AGAIN !!!

JUNY 2001 - Susana Abella

- 104
- 156
- 197
- 237
- 202
- W

-  P.C. 1 KW.
-  P.C. 650 W.
-  PAR 64 n° 5
-  RETAÏLL 650 w.
-  STROBO