



## Ficha técnica

### MEDIDAS DE ESCENARIO

- ⇒ 12 m. ancho
- ⇒ 8 m. de fondo
- ⇒ 5 m. d'altura
- ⇒ 8m. de boca

### SONIDO

- ⇒ Equipo de P.A. adecuado al espacio (L.R.) 2.000 w.
- ⇒ Monitores a derecha y izquierda
- ⇒ Microfonia ambiental (para salas con aforo superior a 600 localidades)
- ⇒ Mesa de sonido (8 canales mínimo dependiendo de la microfonia)
- ⇒ Intercom
- ⇒ Cableado

### ILUMINACIÓN

- ⇒ Toma de corriente de 40.000w. a pie de escenario
- ⇒ 36 canales de dimmers (a cargo de la compañía)
- ⇒ Senyal D.M.X. (512)
- ⇒ 34 P.C. 1000 w. Con viseras y portafiltros
- ⇒ Mesa de iluminación ATOM 48, con monitor (a cargo de la compañía)
- ⇒ 3 barras electrificades en el escenario y 1 frontal

### CORTINAJE

- ⇒ Telón de fondo negro
- ⇒ 3 bambolinas y 3 pares de patas

### PERSONAL

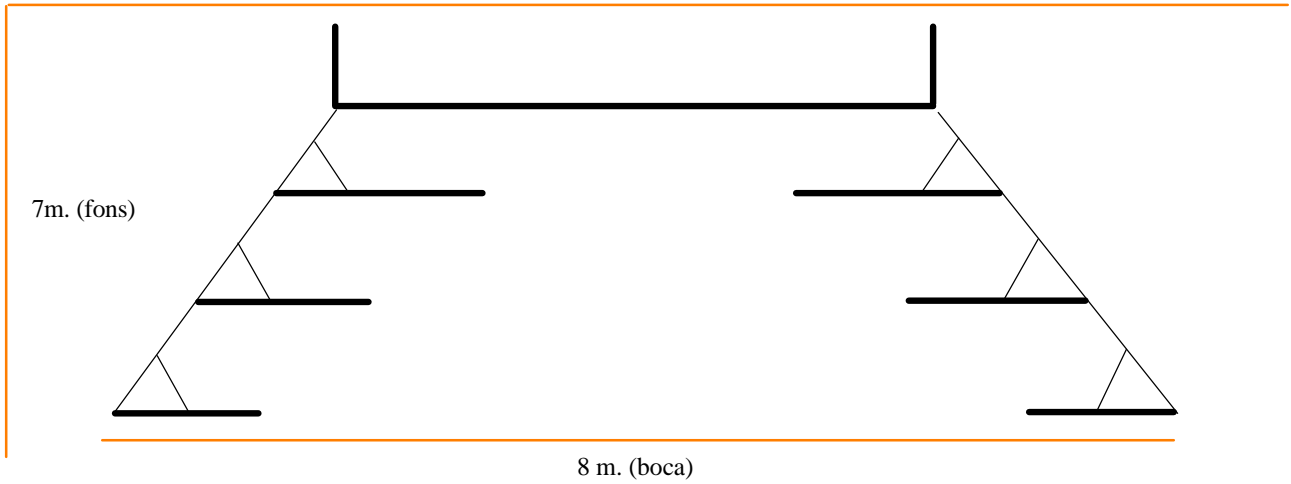
- ⇒ 4 personas para carga y descarga, y durante el montaje (cuando el acceso al escenario no sea directo seran necesarias 6 personas)
- ⇒ 1 elèctrico y 1 maquinista

### ALTRES

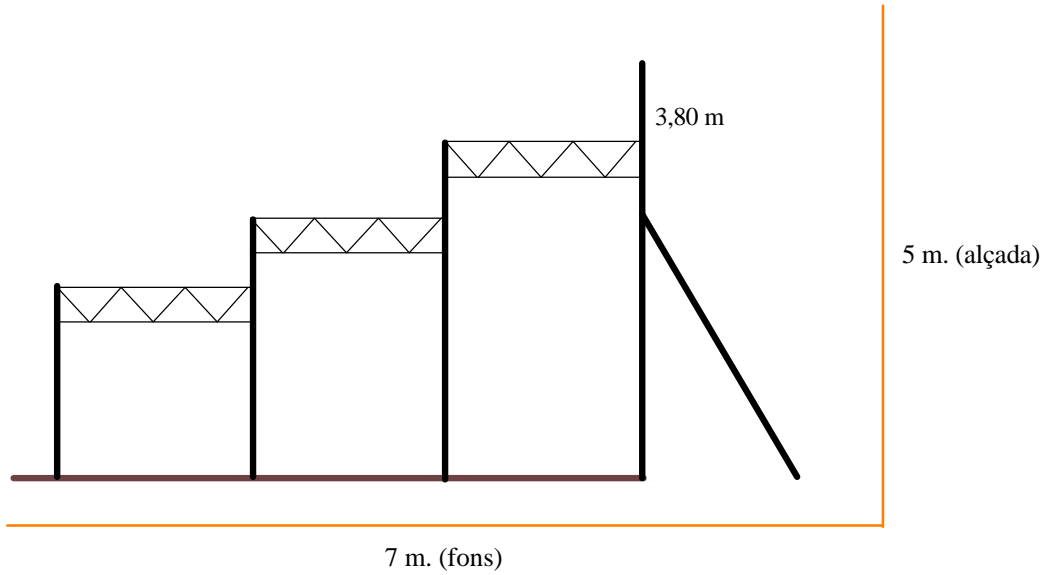
- ⇒ Agua durante el montaje y durante la actuación

PLANTA

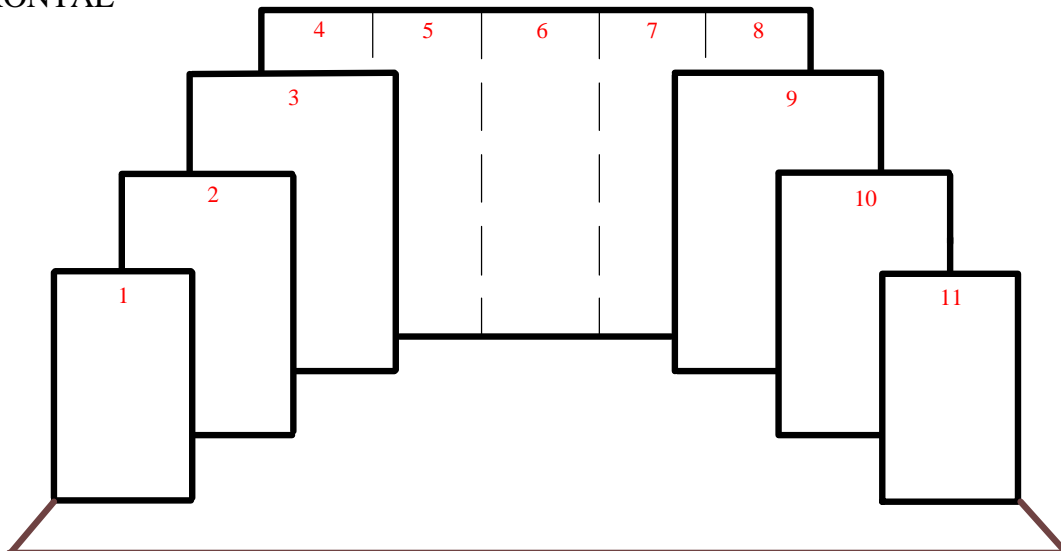
10 m. (amplada)

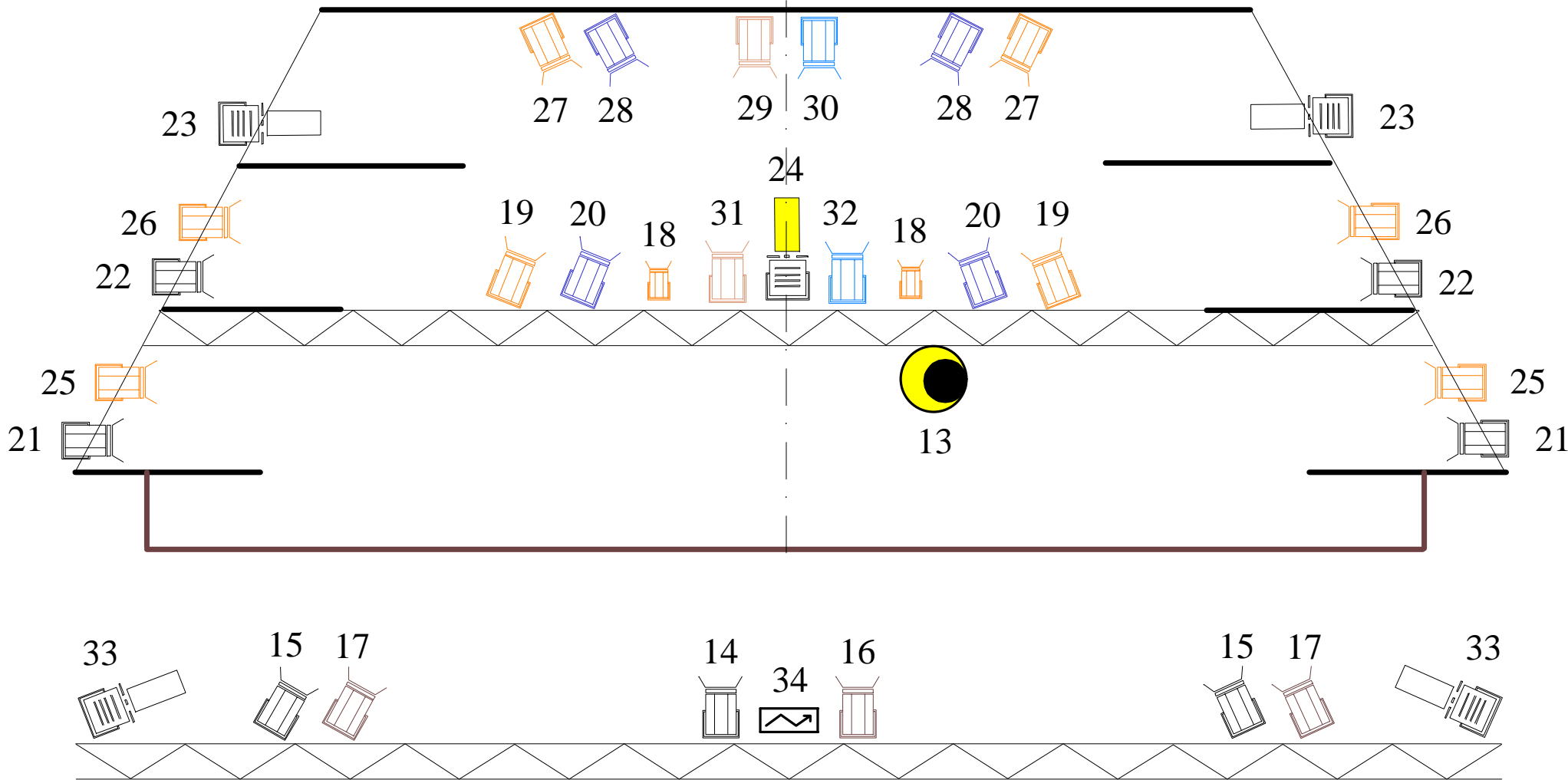


PERFIL



FRONTAL


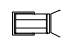
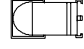






Vol - Ras **AGAIN, AGAIN !!!**

JUNY 2001 - Susana Abella

- 104
- 156  197
- 237  202
- 205  W

- |   |               |
|---|---------------|
|  | P.C. 1 KW.    |
|  | P.C. 650 W.   |
|  | PAR 64 n° 5   |
|  | RETALL 650 w. |
|  | STROBO        |